

# ペインティング ジャーナル

PAINTING JOURNAL Vol.21

塗装その先の未来

天気の良い休日は、家族揃ってペインティング



塗装で彩る新時代

公益社団法人 神奈川県塗装協会

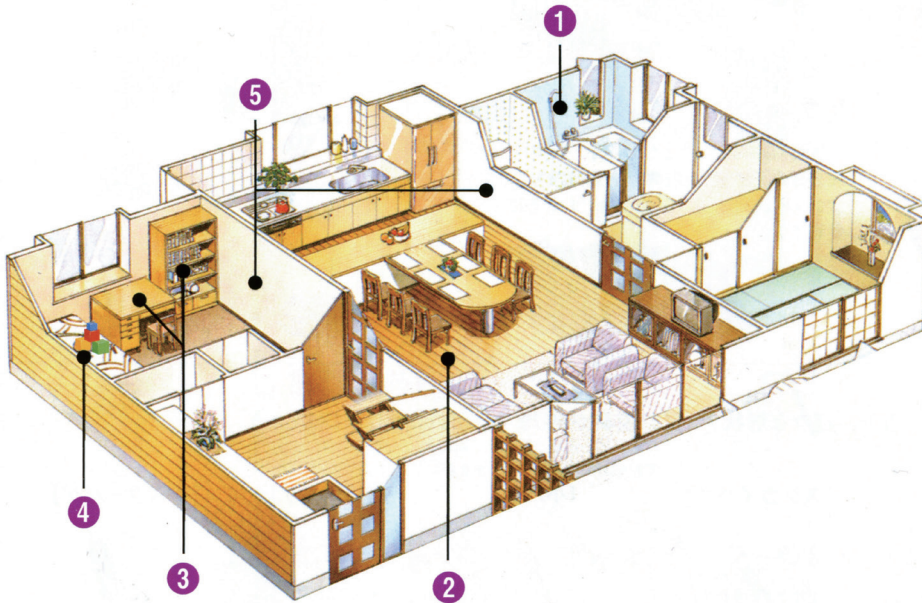
# 塗料を選ぶ



塗料には塗る場所、塗る物に適した様々な種類があります。  
塗料の用途を確認して適切な塗料を選択しましょう。

塗料は、木部用や鉄部用、コンクリート用など、素材や用途に合わせて様々な種類があります。塗装する対象に合わせて塗料を選んで下さい。用途に合わない塗料を選んでしまうと、乾かない、剥がれてしまう、傷みが早いなどのトラブルの原因になってしまうこともあります。一度に多くの塗装対象がある場合は、色々な用途に塗れる『多用途塗料』をおすすめします。

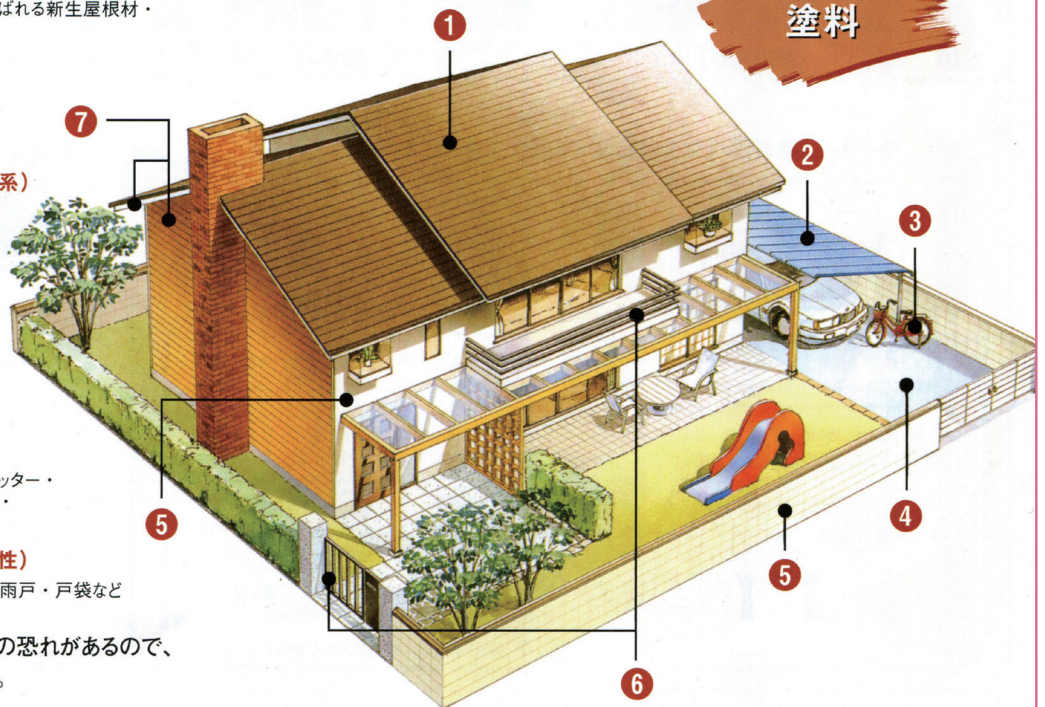
## 屋内用塗料



- ① 水性浴室・台所壁用塗料**
  - ・浴室・キッチン・トイレなど
  - ・湿気の多い部屋の壁や天井
- ② 床用ニス・クリヤー**
  - ・木製の床・廊下・階段など
- ③ 着色ニス／水性ニス・クリヤー**
  - ・木製本棚・机・イス・飾り棚
  - ・木製ドア・建具・木工品
- ④ 木部・鉄部用エナメル／ラッカー**
  - ・工作品・おもちゃ・家具
  - ・鋼製ドア
- ⑤ 水性室内壁用塗料**
  - ・居間・子供部屋・廊下など
  - ・屋内の壁・天井

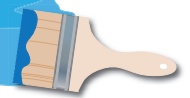
## 屋外用塗料

- ① 水性瓦用塗料**<sup>※</sup>
  - ・コロニアル・カラーベストなどと呼ばれる新生屋根材・セメント瓦・スレート瓦
- ② トタン用塗料**<sup>※</sup> (水性、油性)
  - ・トタン屋根・トタン堀
  - ・トタン製の下見板など
- ③ スプレー塗料** (水性、アクリル系、ラッカー系)
  - ・自転車・単車・自動車など
- ④ 水性コンクリート床用塗料**
  - ・ガレージ床・ベランダ床・屋上フロア・テラス
- ⑤ 水性屋外壁用塗料**<sup>※</sup>
  - ・モルタル壁・サイディングボード・コンクリート堀・ブロック堀
- ⑥ さび止め塗料／鉄部用塗料** (水性、油性)
  - ・ベランダの鉄部・物干し台・シャッター・門扉・プランコ・シャッター手すり・戸袋・格子・物置など
- ⑦ 屋外木部用塗料**<sup>※</sup> (水性、油性)
  - ・外板・羽目板・下見板・木製の雨戸・戸袋など



※屋根や高所作業は、落下等の恐れがあるので、専門業者にお任せしましょう。

# 塗装道具を選ぶ・使いこなす



塗装は下処理、養生、塗装の工程で行います。  
それぞれの工程に適した道具を選び上手に使いこなす、ペイントを楽しみましょう。

## 下処理

サビ、油分、ヤニなどがついたり、塗膜がはがれているなど、  
下地を調整するための道具。

### ■ ブラシ (ナイロン・真鍮・ワイヤー)

古い塗膜を落としたり、ひどいサビを落として、  
鉄部の表面をみがくのに使います。



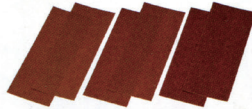
### ■ ヘラ・皮スキ・スクレーパー

はがれかけたり、浮き  
上がった古い塗装や  
ひどいサビなどを掘り  
起こすようにし、取り  
除くのに使います。



### ■ サンドペーパー

塗る面をなめらかにするために用いるもので、金  
属表面のサビ落としや、木部の素地調整などに  
使います。平らな面には当て木(ゴム)を使うと  
便利です。



## 養生

塗りたくない部分、  
塗料がついては困る部分を  
覆う道具。

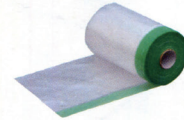
### ■ マスキングテープ

きわ、細部の養生。



### ■ マスカー (マスキングテープ付ビニールシート)

広い面の養生。



### ■ その他

- ・ポリシート
- ・ポリ手袋

## 塗装

塗装するための道具。様々な形状、毛質の道具があります。目的により選びましょう。

### ハケ

#### 【平バケ】



大きな面用に

#### 【スジカイバケ】



境や隅、小さな面などに

#### 【小バケ】



#### 【目地バケ】



目地や細かいすき間などに

#### 【ラスタバケ】



下地の清掃などに

### ローラー

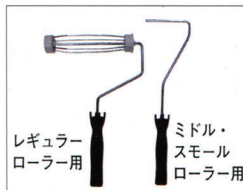
ローラーは塗装面積や形状によって選択下さい。



レギュラーローラー

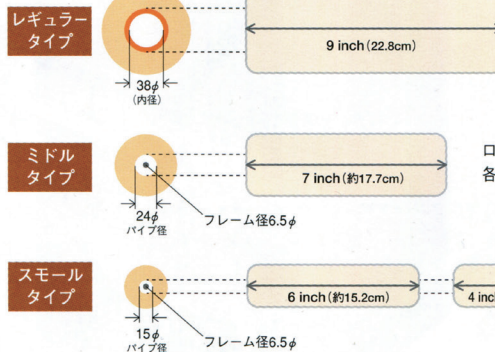
スモールローラー

ローラーハンドル



レギュラーローラー用

ミドル・スモールローラー用



### ■ ローラー皿、ローラーバケツ



コテバケ



- 【毛丈】
- ・短毛 (9mm以下) 平滑面できれいに薄く仕上げる。
  - ・中毛 (13mm前後) 平面からやや凹凸がある面に。壁紙の塗替えはこれで。
  - ・長毛 (20mm以上) 凹凸が大きく塗料を多く必要とする時に。



塗料は、住まいを美しくしてくれるとともにサビや劣化から護ってくれる、私たちの力強い味方です。私たちの家の内外を見回せば、様々なものが塗料によって美しく護られていることに気づくでしょう。

家庭に豊かな色彩を取り入れ、明るく快適な毎日を過ごしていただくために、ぜひ皆様の手でPaintingをなさってみてください。壁の塗り替え、家具や門扉、ベランダなどの手入れに塗料は優れた効果を発揮し、快適な住まいづくりを約束します。

天気の良い日には、家族揃ってPaintingを！  
 どんな色にするかなど相談しながら進めていけば、  
 きっと楽しい思い出にもつながります。  
 さあ、家族みんなでLet's Paintings !

