

# ペインティング・ジャーナル

PAINTING JOURNAL Vol.1

塗装その先の未来

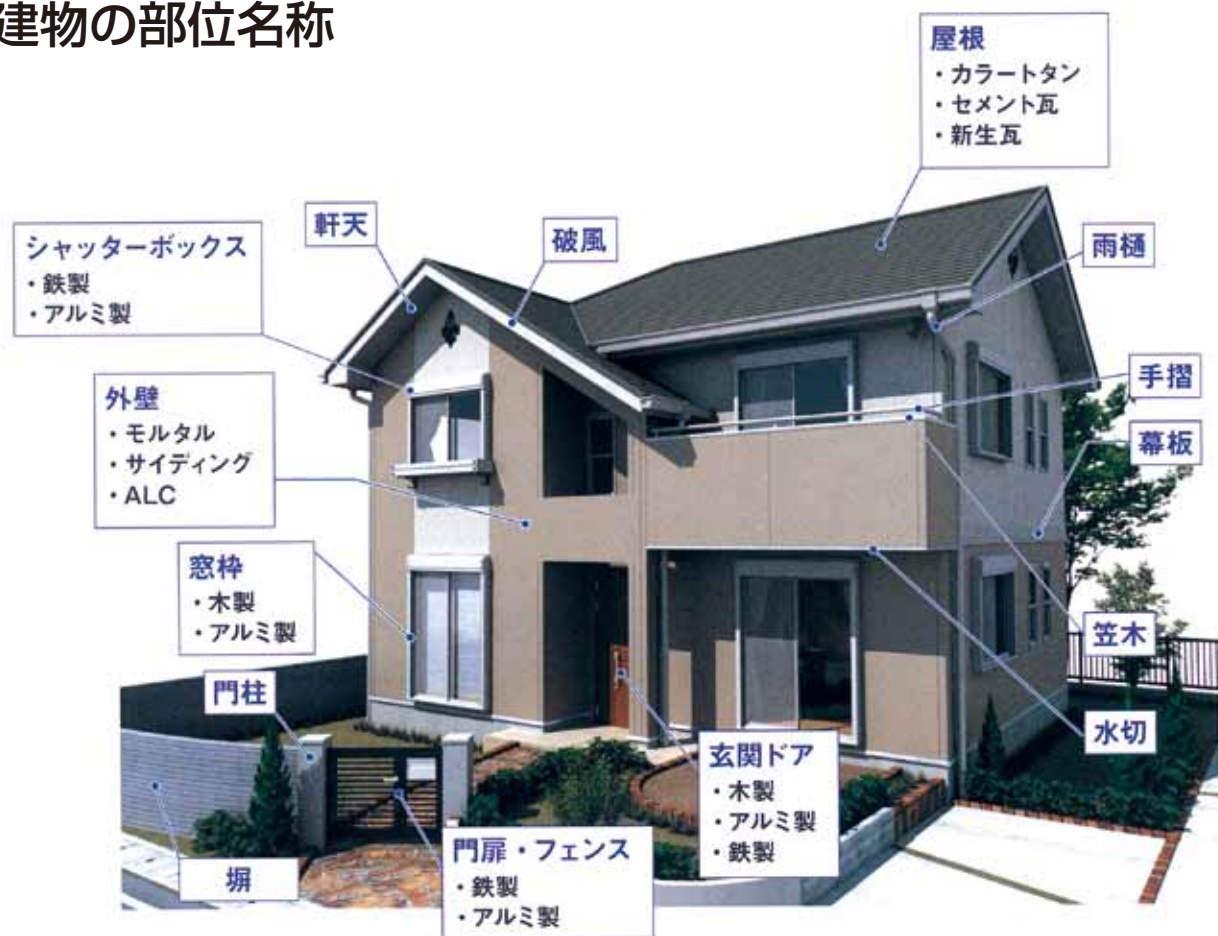


## 目次

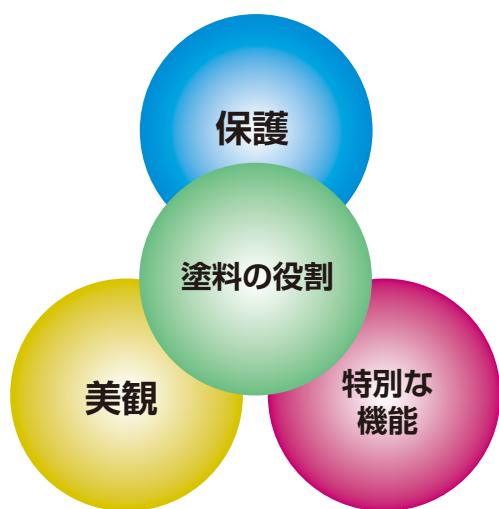
- 塗装・塗料の基礎知識 ..... 2
  - ・ 建物の部位名称 ..... 2
  - ・ 塗料の役割 ..... 2
  - ・ 塗り替えの必要性 ..... 3
  - ・ 家の状態は ..... 4
- 失敗しないために 知っておきたい塗装の知識 ..... 5
- 塗装スクランブル 県内各消費生活センター一覧案内 ..... 8
  - 塗料メーカーお客様相談案内 ..... 9
  - 関連団体 ..... 9
- 世界の塗装事情 ..... 10
- 時々刻々 ..... 11

## ■ 塗装・塗料の基礎知識

### ■ 建物の部位名称



### ■ 塗料の役割



塗料は、物に色、つや、なめらかさ、模様、立体感などの仕上がり効果で、建物を美しく粧い、快適な生活をデザインします。

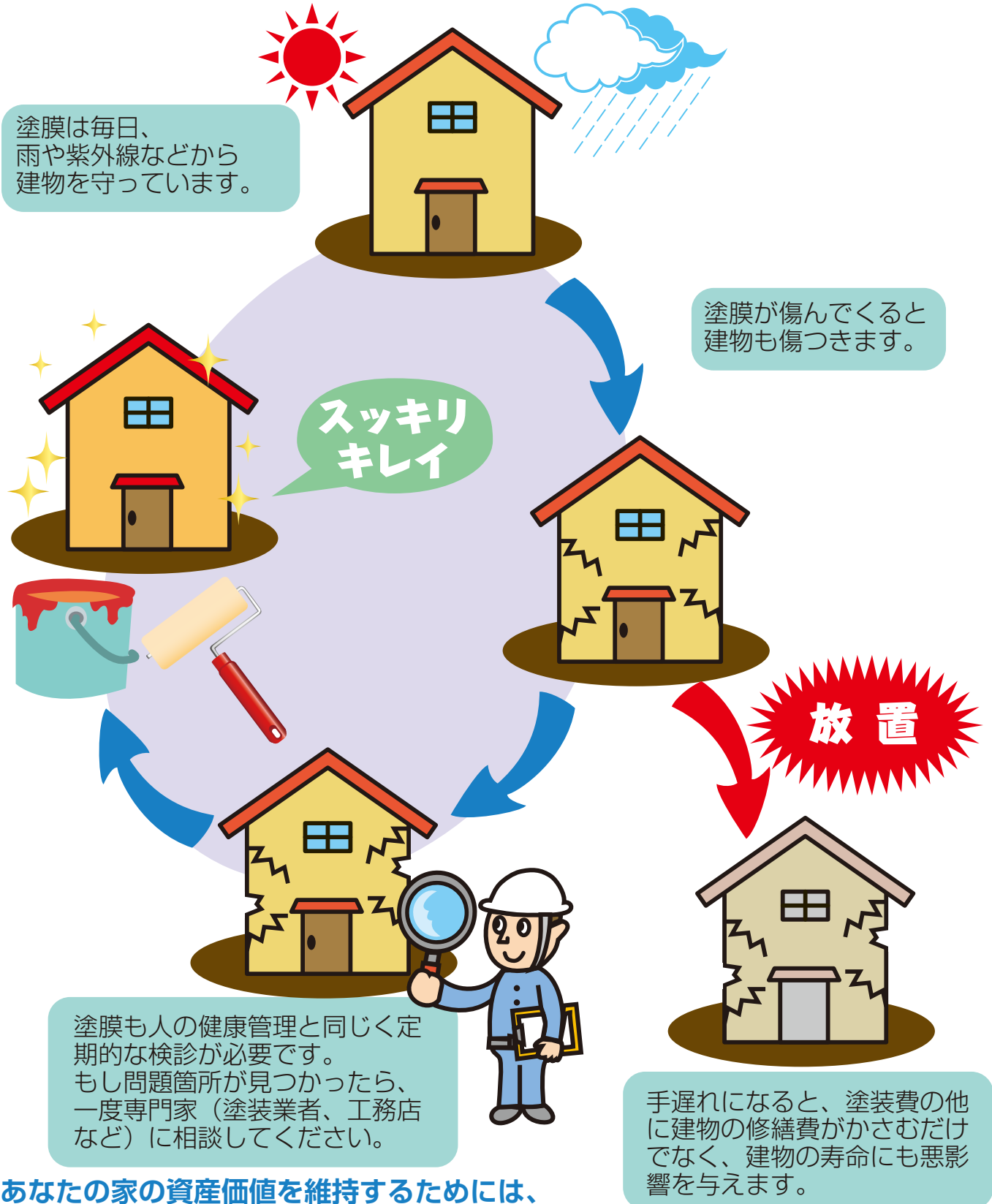
素材に塗料を塗ると、その表面に丈夫な塗膜をつくり環境因子から素材を保護します。定期的な塗替えや補修という比較的簡単な方法によって建築物などを長持ちさせることができます。

機能分類	項目
電気・磁気的機能	導電、電磁波シールド、電波吸収、磁性、プリント回路、IC用、帯電防止、電気絶縁
熱的機能	耐熱、断熱、遮熱、耐火、太陽熱吸収、示温、熱線反射
光学的機能	蛍光、蓄光、光再帰反射、遠赤外線反射、紫外線遮断、光伝導
物理的機能	弾性、張紙防止、落書き防止、防滑、潤滑、油塵易除去、結露防止、着水固着防止、調温、凍害防止、透温弾性、防水、ガラス飛散防止
生物的機能	抗菌、防かび、防藻、防虫、防汚、水産養殖、動物忌避
化学的機能	消臭、ガス選択吸収、中性化防止、光触媒
その他	防音、制振、放射能防衛、貼る塗料、カスタマイズ

## ■家の塗替えの必要性を理解しましょう。

建物は日々雨や紫外線、排気ガスなどで汚され傷つけられます。

建物も人と同じく定期的な検診が必要で、問題が見つければ早めの手当てが必要です。

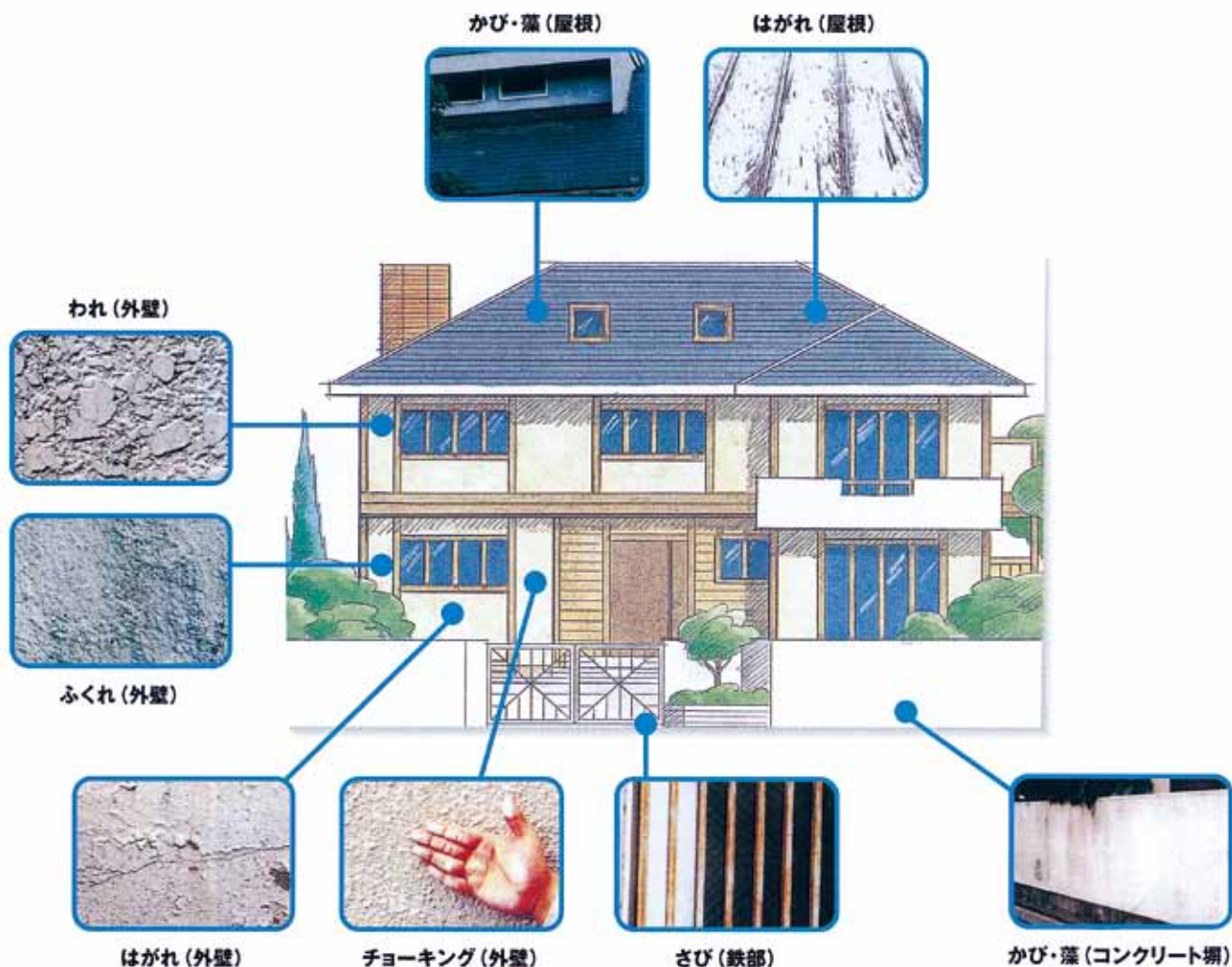


**あなたの家の資産価値を維持するためには、早めの手当て（塗替え）が大切**

## ■まずは家の状態を良く見る。

塗膜の傷みは様々な症状で現れます。

建物の東西南北、屋根や壁面をご自分の目で観察して、また触ってみることから始めましょう。



## 塗替え を判断する ポイント

建物の汚れが気になり出したら要注意

汚れ



チョーキング



・汚れ (かび・藻) やさび、チョーキング (手で触ると白い粉がつく) が目立ってくる。

塗膜の傷みをはっきりと目立ち始めたら塗替えの検討を

はがれ



われ



さび



・外壁や屋根、鉄部に、われ、はがれ、ふくれ、さび等がかなり目立ってくる。

失敗しないために

# 知っておきたい塗装知識

1

## 塗料を選ぶポイント

塗料は、木部用や鉄部用、コンクリート用など、用途に合わせて様々な種類があります。木部用には防腐効果が、室内用には防カビ効果など、それぞれの用途に合わせて作られていますので塗装する対象に合わせて塗料を選んでください。

逆に用途に合わない塗料を選んでしまうと、傷みが早いなどのトラブルの原因になってしまうことがあります。一度に多くの塗装対象がある場合は、いろいろな用途に塗れる多用途塗料をおすすめします。

2

## 天気の良い日に塗りましょう

塗装は天気の良い日に行ってください。塗料はしっかり乾く前に水に塗れてしまうと「はがれ」や「乾燥不良」などの失敗の原因になりますので、雨の時はもちろん雨の降りそうな時も塗装は避けてください。

また、気温が低かったり、湿度が高い時（気温が5℃以下・湿度85%以上の時）も同様の理由で塗装には適しません。気温が低い冬などは日中のできるだけ早い時期に塗装を終わらせてください。

3

## 塗料を塗る前の「事前準備」が大事

塗料を塗るもの自体が汚れていたり、傷んでいる場合は、上に塗料を塗っても下からはがれたり、凹凸ができてしまいます。そうならないためにも予めよく洗浄し、それぞれの素材、状態に合わせて下地処理をしてください。下地処理とは、例えば木の場合はサンドペーパーをかけて表面のざらつきを取り滑らかにする。鉄に錆びがある場合は、ワイヤーブラシなどで取り除くなどの作業のことで、塗装の仕上がりに影響する大事な作業です。

4

## 汚れてもよい服装で

基本的に塗料は、衣服についてしまうと落とせません。汚れてもよい作業着や着古した衣服で塗装しましょう。

また、なるべく肌につかないように長袖のものを選んでください。塗装時は手袋の着用してください。

豊かな社会をめざす総合商社

株式会社 フジミ

代表取締役 清 元 秀

本 社 神奈川県小田原市鬼柳184-5 電話 0465 (36) 2444(代)  
FAX 0465 (36) 2072  
東 京(営) 東京都江戸川区江戸川3丁目35番2号 電話 03 (3698) 5891(代)  
横 浜(営) 神奈川県横浜市旭区川井本町103-5 電話 045 (955) 4591(代)  
小田原(営) 神奈川県小田原市飯田岡125-9 電話 0465 (36) 2271(代)  
厚 木(営) 神奈川県厚木市岡田4-27-15 電話 046 (229) 3691(代)  
富 士(営) 静岡県富士市伝法1420-1 電話 0545 (53) 6125(代)  
調色センター 小田原市鬼柳184-5 電話 0465 (36) 2444(代)



秋山塗料株式会社

〒242-0002 神奈川県大和市つきみ野1-1-40  
TEL046-272-2000 FAX046-272-7200

www.AKIYAMAPAIN.com

5

### マスキングは丁寧に

塗りたくない場所や汚れては困る場所には必ず、マスキングテープや新聞紙、ポリシートなどで保護してください。

マスキングテープは、テープの下に塗料が入らないようにきわの部分をしっかり押さえて貼ると境目がきれいに仕上がります。またマスキングテープはテープとポリシートが一体になっており広範囲の保護が可能です。マスキングテープは塗装後、塗料が乾く前にはがしてください。乾いてからはがすと塗膜がめくれてしまうことがあります。乾いてしまったらカッターナイフで切り込みをいれてからはがしてください。

6

### 塗料をよくかき混ぜましょう

塗料は様々な原料からなる混合物のため、一部の色が沈んでいることがあります。塗料は、使う前に中身をよくかき混ぜましょう。

フタを開ける前に容器を逆さにしてよく振っておき、フタに手を添えてマイナスドライバーなどで開け、ヘラなどで缶のそこにドロツとした固まりがなくなるまでよくかき混ぜてください。塗料が飛んでまわりを汚さないよう新聞紙や養生シートの上で作業してください。

7

### 厚く塗りすぎではダメ

塗料は一度に厚く塗りすぎるとタレてしまったり、乾燥が遅れて表面にしわができたり、ひび割れなどのトラブルに繋がってしまいます。

きれいに仕上げるコツは「うすく塗り、しっかり乾かしてから塗り重ねること」です。一回塗りの仕様の塗料でも初めて塗装する人や慣れていない人はうすく2～3回塗りをおすすめします。

8

### 粘度が高いと感じたらうすめましょう

塗装の際、粘度が高く塗りにくく感じたら、塗料をうすめましょう。

水性塗料は「水」で、油性塗料は「ペイントうすめ液」で、ラッカー塗料は「ラッカーうすめ液」でそれぞれうすめてください。(商品によっては、専用のうすめ液がありますので表示をご確認ください。うすめる場合も商品によって異なりますので表示をご確認ください。うすめすぎますと下地が透ける場合がありますので注意してください。)

## 本会からのお知らせ

### 体験教室「ペイント工房」

日時：平成25年3月30日(土) 午前10時～午後4時

場所：横浜市中区初音町2-41

竹内化成(株)会議室

小学生を対象に、きてみて触れてと題し、塗装や塗料に親しんでもらうイベント



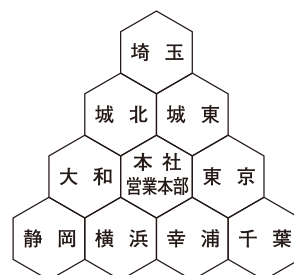
日本ペイント株式会社  
エスケー化研株式会社  
恒和化学工業株式会社  
日本特殊塗料株式会社  
和信化学工業株式会社  
関西ペイント株式会社  
株式会社トウベ  
アトムクス株式会社  
水谷ペイント株式会社  
東日本塗料株式会社  
サンスター技研株式会社  
コニシ株式会社  
アイカ工業株式会社  
株式会社エービーシー商会

特約店

**毛 森商事株式会社**

本社 〒143-0016 東京都大田区大森北6-27-11  
TEL 03(3761)2588(代) FAX 03(3768)4093  
URL <http://www.morishoji.co.jp>

営業所



## 本会からのお知らせ

### 塗装相談

塗料・塗装に関する質問や疑問点、塗装工事への内容等々について、相談員（ペイントコンシェルジュ）がお答えします。

#### ①巡回相談

日時：平成25年3月16日（土）午前10時～午後3時

場所：川崎市高津区溝口1-6-10  
川崎市生活文化会館「会議室」

#### ②電話相談

日時：平成25年3月27日（水）午後1時30分～午後4時

相談電話番号 045-263-3960

かけまちがいのなきようお願いいたします。

塗料・下塗材・外装材・塗装機械・防水剤・断熱材・FRP資材・FRP工事

## 竹内化成株式会社

■ 本社塗料部／横浜市中区初音町 2-41	〒231-0053	TEL：045-232-5151(代)	FAX：045-232-5100
■ FRP営業部／横浜市金沢区鳥浜町 2-6	〒236-0002	TEL：045-775-0171(代)	FAX：045-775-0176
■ 福岡営業所／福岡市中央区舞鶴 2-1-21	〒810-0073	TEL：092-713-7601(代)	FAX：092-713-7883
■ 小樽営業所／小樽市若竹町 14-315	〒047-0001	TEL：0134-25-3620(代)	FAX：0134-25-3657
■ 高松営業所／高松市春日町 978	〒761-0101	TEL：0878-43-5051(代)	FAX：0878-43-5021

経審、指名参加願、建設業許可の申請は……

## 行政書士 小出事務所

事務所 〒231-0023 横浜市中区山下町73番地 山下ポートハイツ 701号

電話 045(664)5835 FAX 045(664)6876

日本ペイント(株)・大伸化学(株)  
大日本塗料(株)・(株)トウペ  
中国塗料(株)・関西ペイント(株)  
特約店

## 小山塗料株式会社

取締役社長 小山 宏明

本社 川崎市川崎区境町14-3

TEL 044-233-5374

FAX 044-233-5366

塗料、外装材、防水材、塗装機器、電動工具、刷毛、  
足場、塗装用具等の御用命は当社におまかせ下さい

## 株式会社 ヒノヤ

取締役社長 山口 弘二

〒254-0075 平塚市中原1丁目25番6号

TEL 0463(31)1718

ファックス 0463(33)3172

## ■ 塗装スクラブル 県内各消費生活センター

センター名	電話	〒	所在地
かながわ中央消費生活センター	045-311-0999	222-0835	横浜市神奈川区鶴屋町 2-24-2 かながわ県民センター 6 階
横浜市消費生活総合センター	045-845-6666	233-0002	横浜市港南区上大岡西 1-6-1 ゆめおおおかオフィスタワー 4 階
川崎市消費者行政センター	044-200-3030	210-0006	川崎市川崎区砂子 1-8-9 川崎御幸ビル 5 階
相模原市北消費生活センター	042-775-1770	252-0143	相模原市緑区橋本 6-2-1 JR 橋本駅北口イオン橋本店 6 階(シティプラザはしもと)
相模原市相模原消費生活センター	042-776-2511	252-0231	相模原市中央区相模原 1-1-3 JR 相模原駅ビル NOW4 階 (シティプラザさがみはら)
相模原市南消費生活センター	042-749-2175	252-0303	相模原市南区相模大野 5-31-1 南区合同庁舎 3 階
横須賀市消費生活センター	046-821-1314	238-0041	横須賀市本町 2-1 横須賀市立総合福祉会館 2 階
藤沢市消費生活センター	0466-25-1111	251-8601	藤沢市朝日町 1-1 藤沢市役所内
平塚市消費生活センター	0463-21-7530	254-0811	平塚市八重咲町 3-3 JA ビルかながわ 2 階
鎌倉市消費生活センター	0467-24-0077	248-8686	鎌倉市御成町 18-10 鎌倉市役所内
秦野市消費生活センター	0463-82-5181	257-8501	秦野市桜町 1-3-2 秦野市役所内
小田原市消費生活センター	0465-33-1777	250-8555	小田原市荻窪 300 小田原市役所内
茅ヶ崎市消費生活センター	0467-82-1111	253-8686	茅ヶ崎市茅ヶ崎 1-1-1 茅ヶ崎市役所内
伊勢原市消費生活センター	0463-95-3500	259-1188	伊勢原市田中 348 伊勢原市役所 1 階市民相談課内
厚木市消費生活センター	046-294-5800	243-0017	厚木市栄町 1-16-15 厚木商工会議所 4 階
大和市消費生活センター	046-260-5120	242-8601	大和市下鶴間 1-1-1
南足柄市消費生活センター	0465-71-0163	250-0192	南足柄市関本 440 南足柄市役所内
海老名市消費生活センター	046-292-1000	243-0492	海老名市勝瀬 175-1 海老名市役所内
座間市消費生活センター	046-252-8490	252-8566	座間市緑ヶ丘 1-1-1 座間市役所内
綾瀬市消費生活センター	0467-70-3335	252-1192	綾瀬市早川 550 綾瀬市役所内市民協働課
寒川町消費生活相談室	0467-74-1111	253-0196	高座郡寒川町宮山 165

塗装だけでなく、消費生活に関するご相談は各センターへ

- 建設業の新規、更新等の許可申請、決算報告等の変更届
- 経営事項審査申請、入札指名参加手続
- 会社、組合、法人等の設立、変更書類、就業規則等の作成
- 各種官公庁署の許可、認可、届出手続等一切の業務
- 相続等各種不動産登記
- 会社の役員、増資、本店等変更登記

司法書士  
行政書士

# 露 木 朗 事 務 所

〒107-0052 東京都港区赤坂 3 丁目 1 番 16 号 B I ビル 7 階 赤坂見附総合法律会計事務所内 電話 03(5545)4911



## 塗装スクランプル

### 塗料メーカーお客様相談案内

エスケー化研(株) 横浜支店	〒244-0801 横浜市戸塚区品濃町 549-2 三宅ビル 6階 http://www.sk-kaken.co.jp	Tel. 045 (820) 2400 Fax.045 (820) 2600
関西ペイント販売(株) 横浜営業所	〒235-0036 横浜市磯子区中原 1-2-31-204 http://www.kansai.co.jp	Tel. 045 (761) 7390 Fax.045 (761) 7395
菊水化学工業(株) 横浜営業所	〒460-0002 横浜市都筑区中川 1-4-1 ハウスクエア横浜 http://www.kikusui-chem.co.jp	Tel. 045 (910) 0915 Fax.045 (910) 0916
大同塗料(株) 神奈川営業所	〒252-0244 相模原市中央区田名 2507-10 http://www.daido-toryo.co.jp	Tel. 042 (764) 4835 Fax.042 (764) 4836
大日本塗料(株) 東京営業所	〒144-0052 東京都大田区蒲田 5-13-23 TOKYUREIT2 階 http://www.dnt.co.jp	Tel. 03 (5710) 4501 Fax.03 (5710) 4520
(株)トウペ 東京営業所	〒110-0015 東京都台東区東上野 6-16-10 KBUビル http://www.tohpe.co.jp	Tel. 03 (3847) 6420 Fax.03 (3847) 6475
日本特殊塗料(株) 平塚営業所	〒254-8503 平塚市長瀬 1-10 http://www2.nttoryo.co.jp	Tel. 0463 (23) 2135 Fax.0463 (23) 3739
日本ペイント販売(株) 関東支店 神奈川営業所	〒242-0012 大和市深東 3-1-13 http://www.nipponpaint.co.jp	Tel. 046 (261) 6203 Fax.046 (263) 3125
ロックペイント(株) 東京営業部	〒136-0076 東京都江東区南砂 2-37-2 http://www.rockpaint.co.jp	Tel. 03 (3640) 6000 Fax.03 (3640) 9000
水谷ペイント(株)	〒101-0032 東京都千代田区岩本町 1-4-5 NS 岩本町ビル	Tel. 03 (3865) 8177
メーカー(株)	〒101-0032 西東京市柳沢 2-19-15	Tel. 042 (468) 5111

塗料に関することは、各メーカーへお問い合わせ下さい

#### ■関連団体

社団法人日本塗料協会	〒150-0013 東京都渋谷区恵比寿 3-12-8	Tel. 03 (3443) 2011 Fax.03 (3443) 3559
一般社団法人日本塗料工業会	〒150-0032 東京都渋谷区鶯谷町 19-22	Tel. 03 (3770) 9901 Fax.03 (3770) 9980
日本塗料商業組合 神奈川県支部	〒250-0211 小田原市鬼柳 184-5 (小田原卸商業団地内) (株)フジミ内	Tel & Fax.0465 (37) 3393
一般社団法人日本塗料工業会 神奈川県支部	〒235-0036 横浜市磯子区中原 1-2-31	Tel. 045 (753) 4735 Fax.045 (753) 4739

#### 建築塗料・外装材の専門ディーラー

関西ペイント(株) エスケー化研(株)  
日本ペイント(株) 神東塗料(株)  
大日本塗料(株) アトミクス(株)



特約店

**荻野化成株式会社**

〒239-0835 横須賀市佐原 4 丁目 9 番 2 電話 0468(34)1611(代) FAX 0468(36)4873  
〒247-0008 横浜市栄区本郷台 5-34-9 電話 045(895)5271 FAX 045(895)5272

#### 刷毛・ローラー・塗装用具機器

総合メーカー



**ワールド産業株式会社**

本社 神奈川県座間市入谷 4-5013-14  
☎046(254)7871 番 ☎228-0024  
営業所 東京都江戸川区松本 2-30-10  
☎03(3674)2849 番 ☎133-0043



中国編



広州市と深圳市の中間、珠江河口東岸にある製造業を中心として発展した東莞市を訪ねた。深圳が開放、改革により経済特区の指定を受けてから、電気、電子、衣料、雑貨などの分野で、外資系企業が合弁企業を設立し産業基盤を確立した。その後、パソコン部品メーカーなどが進出し急成長した。

その影響から、東莞市では街中至る所で建設ラッシュが続き、市民病院、大規模集合住宅、各種施設を次々に建設している。東莞市の東莞華新實業投資有言公司（呂瑞峰総経理）を訪問し、同社が施工している市立の総合施設地下駐車場の施工現場を見学した。現場は市中心部にあり地下6千㎡と、2階建て地下2万1千㎡の合計2万7千㎡。規模の大きさに目を見張る。なお、材料はアトミクス製品を使い、3コートで仕上げていた。

呂総経理は日本企業に入社、勤務したあと、日系企業の東莞進出に伴い東莞の代表者として長年務めた。工事受注に当たり、使用材料は日系製品をメインに使用、品質管理を厳しく行い官庁関係の仕事を中心に工事を行っている。

ところが官庁関係の工事に比べ、民間工事では受注単価が低く使用材料は現地製品。品質に優れるが価格が高い日系製品は敬遠されるという。

その官庁関係の工事にしても民間の工事同様、長期保証は求めないとか。その理由は、品質に優れ保証期間が長い製品だと塗り替え回数は少なくなり、工事受注が減るから。例えば中国の道路ライン用は3カ月持てばよいとされるが、中国国内製品は1カ月保証、反対に日系企業品は3カ月保証をする。担当官は品質による保証期間ではなく、任期中にいかにかくさんの仕事を作ることが出来るかが手腕とされる。そのため外資系は採用されにくいという仕組みだ。

さらに、工事代金の支払いにも課題がある。中国社会での仕事では、酒なしには進まない。接待すると工事代金を支払うものの、親しくなればなるほど要求は高まるとか。工事受注には袖の下が欠かせず、国民の間では温家宝さんが一番の金持ちだと皆承知していると、呂さん。呂さんの会社では、保証が過ぎた物件を見回り修理が必要な物件をチェックし手直しする。日本式のアフターサービスを信用に、次の受注につなげる努力をしているという。

中国では塗装に関する組合はなく、また技術指導を行う機関もない。そのため工事に際しては、ゼネコンなど工事管理会社が必要な人員をその都度集め、塗装指導を行っている状況だ。現地で生産・工事を行っているエスケー化研では、製品の品質はもちろん、確かな仕上がりを確保するため直接塗装作業者に指導している。なお、北京オリンピック会場「鳥の巣」をまねた総合体育館が東莞に完成したが、この多目的体育館のガラス張内面をエスケー化研の弾性塗料で3カ月かけ施工した。工事中も市長が視察するなど市の人気スポットとなっている。

塗料報知新聞社

主幹 星野 昇



# 時々刻々

## 【活動報告】（平成24年12月1日～平成25年1月31日）

12月2日	1級技能士コース	於：本会
3日	顧問桐生県会議員クリスマスパーティ	於：ロイヤルパークホテル
4日	社会保険未加入対策県WG	於：県庁
8日	技能士会役員会・忘年会	於：ホテル横浜ガーデン
9日	1級技能士コース	於：本会
10日	合同賀詞交換会実務担当者委員会	於：塗装会館
16日	1級技能士コース	於：本会
18日	後期技能検定水準調整会議	於：塗装会館
19日	理事会・忘年会	於：ホテル横浜ガーデン
28日	ご用納め	
1月5日	1級技能士コース	於：本会
6日	〃	〃
7日	ご用始め	
	顧問竹内県会議員新春の集い	於：横須賀平安閣
8日	建設業関連6団体合同賀詞交換会	於：ロイヤルパークホテル
9日	挨拶回り、三役会	
10日	塗装団体合同賀詞交換会	於：ロイヤルホールヨコハマ
13日	1級技能士コース	於：本会
20日	三役会	於：本会
22日	日本塗料商業組合神奈川県支部新年会	於：ロイヤルパークホテル
23日	神奈川県工業塗装協組新年会	於：ホテル横浜ガーデン
24日	(一社)川崎市塗装業協会賀詞交換会	於：川崎日航ホテル
27日	1級技能士コース	於：本会
28日	顧問嶋村県会議員新春の集い	於：新横浜プリンスホテル
30日	塗装電話相談	於：本会
	建災防祈願祭	於：伊勢山皇太宮・ブリーズベイホテル

### 水槽（タンク）内面塗料

シントーチョスイコート  
塗替は一日でO.K.

## 株式会社 常盤商会

代表取締役 谷川 弘

〒232-0005 横浜市南区白金町一丁目二十二番地  
電話 045(231)4334番

### ペインティング・ジャーナル Vol.1

平成25年2月1日 発行

#### 社団法人 神奈川県塗装協会

#### 神奈川県塗装技能訓練校

〒232-0014 横浜市南区吉野町3丁目-7 HENMIビル4階

TEL 045(325)8860

FAX 045(325)8944

<http://www.k-tosou.net>

塗装機器・用品

PAINTING TOMORROW

何でも揃うマルテ一大家!!

伝統ある東洋一の刷毛・ローラー・塗装機器の総合メーカー

**㊤大塚刷毛製造株式会社**

神奈川支店 〒246-0001 横浜市瀬谷区卸本町 2147-2 ☎ 045(921)4711 FAX 045(921)3667  
 城南営業所 〒210-0831 川崎市川崎区観音 2-313-18 ☎ 044(287)7100 FAX 044(287)7101  
 湘南営業所 〒254-0018 平塚市東真土 2-5-3 ☎ 0463(53)0011 FAX 0463(53)0022

支店/東京・大阪・九州・名古屋・埼玉・千葉・仙台 営業所/広島・四国・兵庫・京都・浜松・静岡・長野・湘南・城南・城西・城東・多摩・茨城・栃木・群馬・新潟・郡山・札幌 配送センター/岩槻・行田 工場/東京・埼玉・秋田・秋田阿仁

高耐久性、高性能、省力、安全な  
次世代の塗り替えシステム

**SKメンテサーフシステムⅡ**

コロニアル、カラーベストの塗り替えに

**ヤネフレッシュシリーズ**

環境にやさしい超低汚染弱溶剤樹脂塗料

**クリンマイルドシリーズ**



建築仕上材の総合メーカー

**エスケー化研株式会社**

横浜支店 横浜市戸塚区品濃町549-2 三宅ビル6F TEL: 045-820-2400  
 厚木出張所 厚木市栄町2-5-3 ビューロ-88 1F TEL: 046-294-3666



いろんなところに  
**ヒルマ**

ヒルマ



ヒートアイランド対応 水性路面用遮熱塗料



HEAT ISLAND REDUCE MATERIAL

夏期の路面温度上昇を  
約10℃～15℃抑制します。

路面が暑く  
肉球も火傷しやすくなる

**関西ペイント販売株式会社**

〒235-0036 神奈川県横浜市磯子区中原1-2-31-204  
 TEL. 045-761-7390 FAX. 045-761-7395